

Verfall der Garantieleistung

Bei Verdrahrung an Hausnetz (bauseits) muss folgendes beachtet werden:

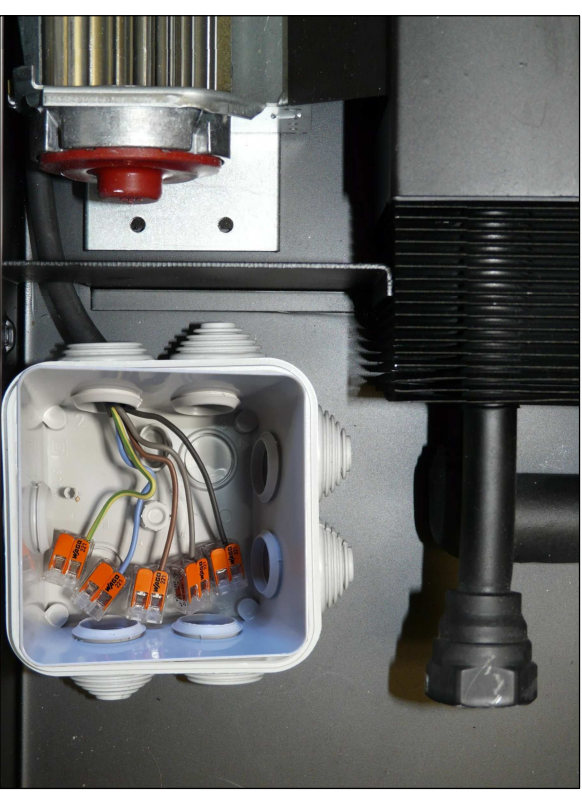
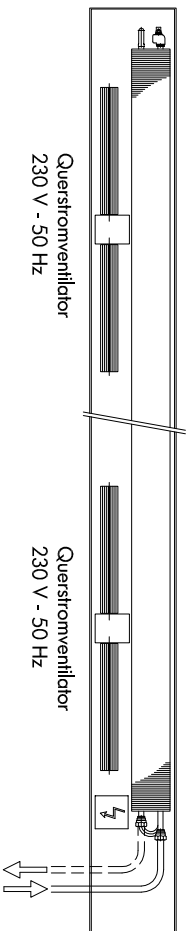
Die Farbgebung der einzelnen Adern muss eindeutig zugeordnet werden konnen.

FI-Schalter nicht vorschalten, ansonsten kurzzeitverzogerten immunisierten FI-Schalter verwenden.

Alle Ventilatoren in einem Stromkreis mussen mit der gleichen Drehzahl arbeiten.

Das Einschalten eines Stromkreises, mit einem oder mehreren falsch angeschlossenen Ventilatoren fuhrt zu Potentialdifferenzen an den Motoren. Die Motoren (im gleichem Stromkreis) werden irreparabel beschadigt.

Um solche Beschadigungen zu vermeiden, mussen Umschaltkontakte beim Steuerrelais eingebaut werden. Die Schaltstufen mussen seriell verdrahtet werden, um die Einschaltung zusatzlicher Stufen zu verhindern.



Bodenkonvektoren

FAN

Querstromventilatoren

230V / 50Hz

AC 45

AC 65

