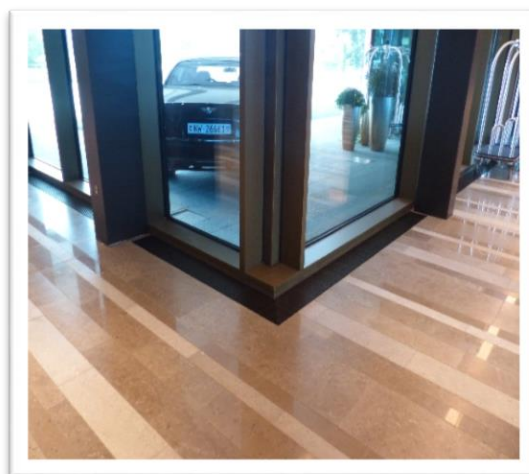
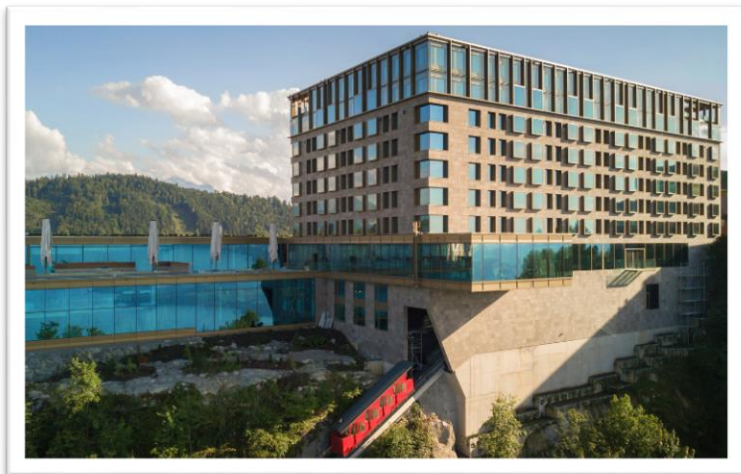
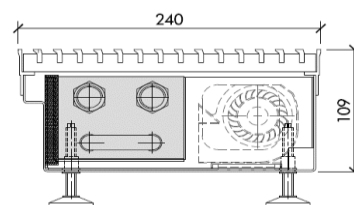


RÉFÉRENCE
RESORT BÜRGENSTOCK / LUZERN



Modèle FAN

Parfaitement approprié aux systèmes de chauffage en basses températures, les ventilateurs démultiplieront l'effet de convection naturelle.



Modèle FAN 240 – 109



Formes, matières et finitions, un large choix de grilles de diffusion.