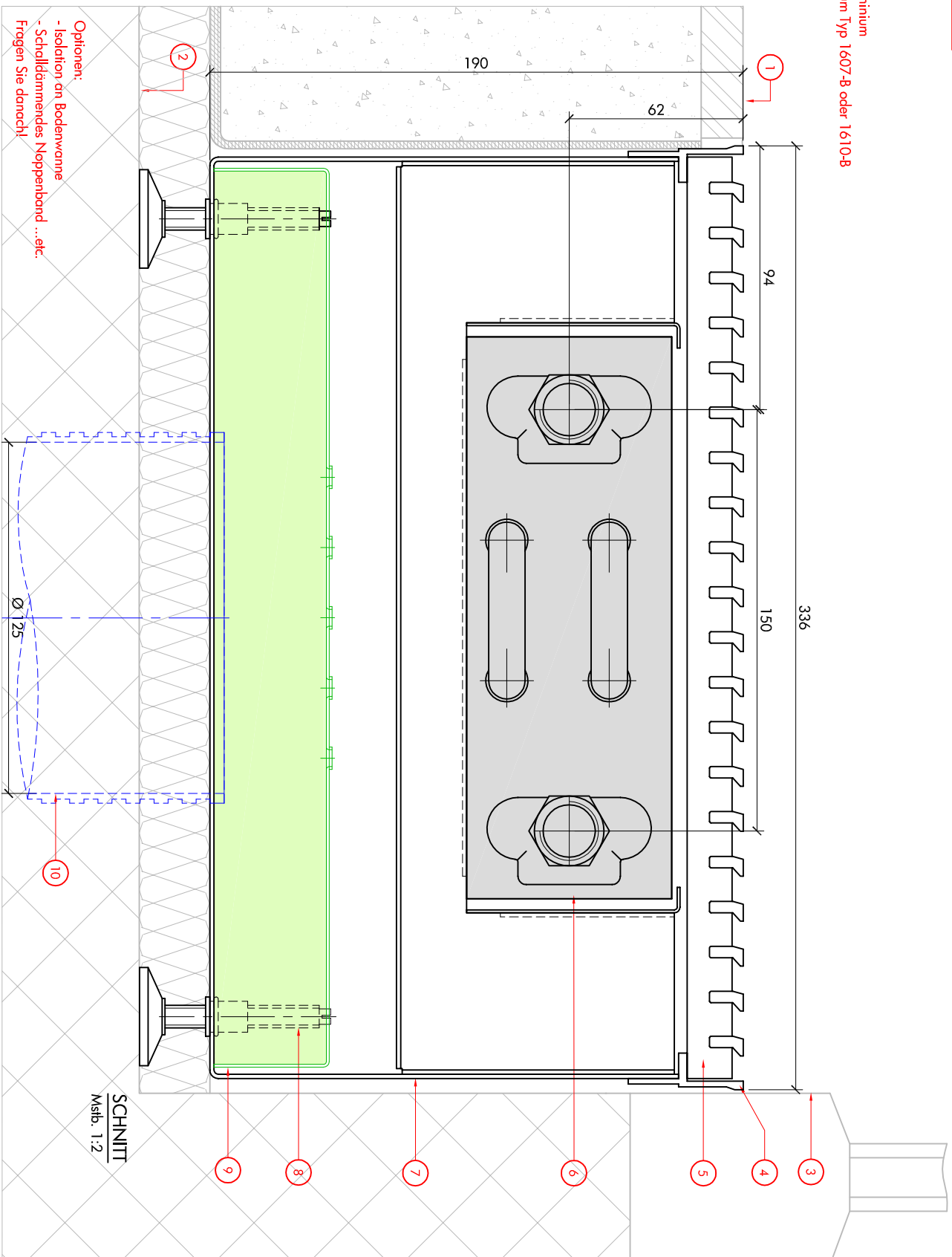


Bodenkonvektor Standard
 Einbau situation (vereinfacht dargestellt)

1. Fertigboden Raumseite
2. Rohboden
3. Fenster / Fassadenseite
4. Rahmen Typ 320 aus Aluminium
5. Abdeckgitter aus Aluminium Typ 1607-B oder 1610-B
6. Heizelement Cu/Al
7. Wanne aus Zinkblech
8. Verstellbare Füße
9. Druckverteilblech
10. Primärluftführung



Optionen:
 - Isolation an Bodenwanne
 - Schalldämmendes Noppenband ...etc.
 Fragen Sie danach!

SCHNITT
 Maßb. 1:2