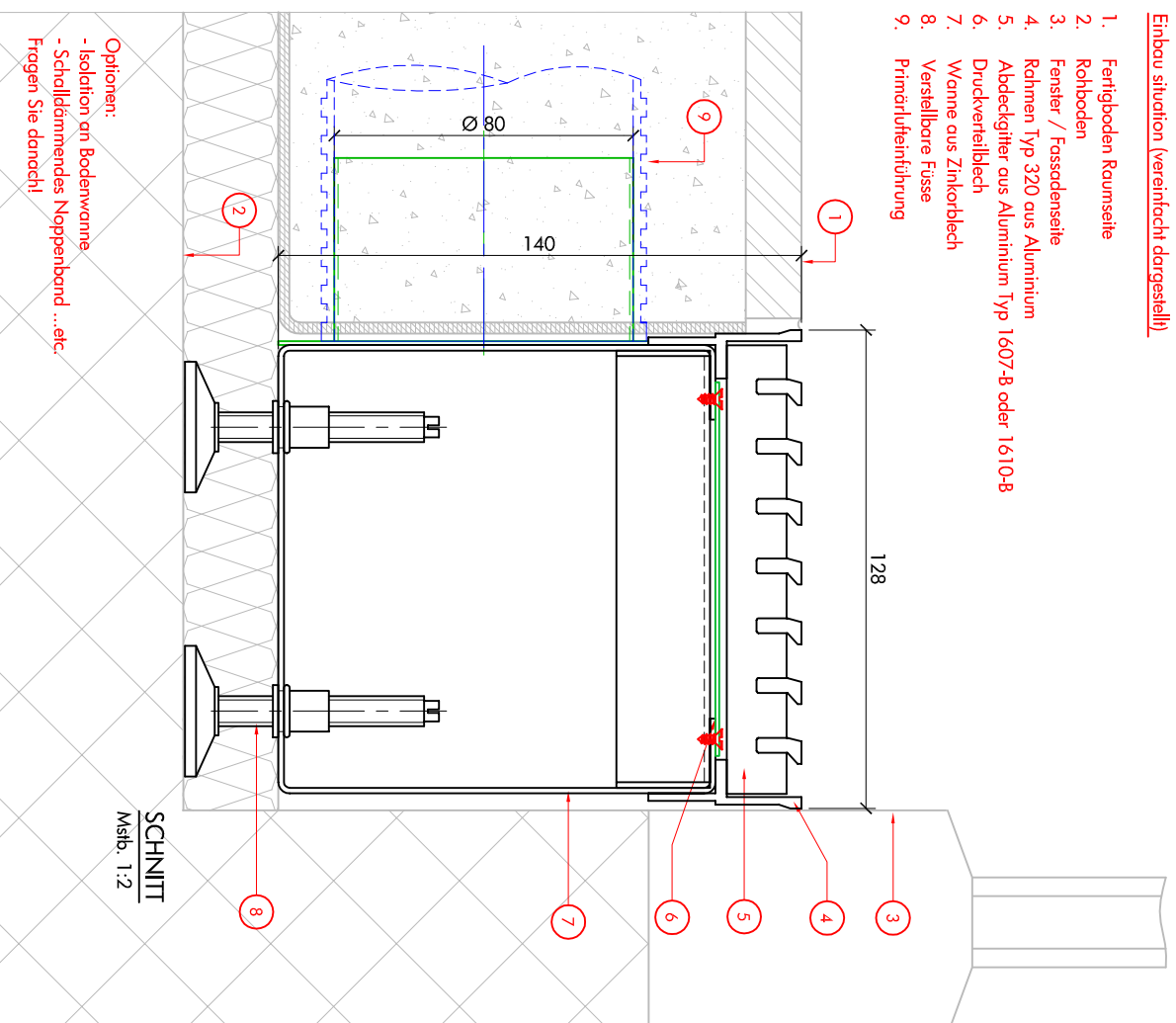


**Bodenkonvektor Standard**  
Einbau situation (vereinfacht dargestellt)

1. Fertigboden Raumseite
2. Rohboden
3. Fenster / Fassadenseite
4. Rahmen Typ 320 aus Aluminium
5. Abgedigter aus Aluminium Typ 1607-B oder 1610-B
6. Druckverteilblech
7. Wanne aus Zinkorblech
8. Verstellbare Füße
9. Primärluftführung



Optionen:  
 - Isolation an Bodenwanne  
 - Schalldämmendes Noppenband ...etc.  
 Fragen Sie danach!

SCHNITT  
 Maßb. 1:2