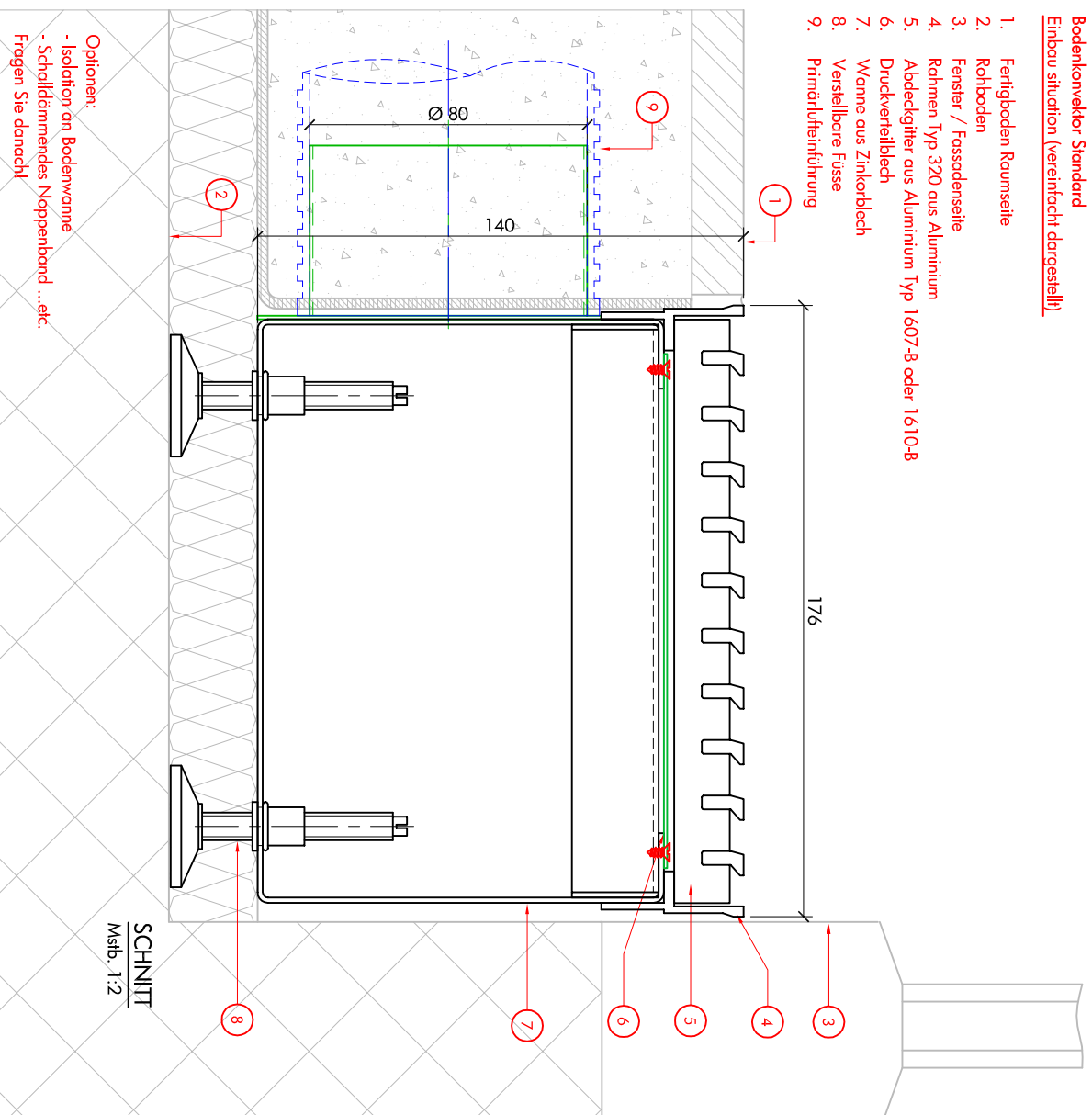


Bodenkonvektor Standard
Einbau situation (vereinfacht dargestellt)

1. Fertigboden Raumseite
2. Rohboden
3. Fenster / Fassade/seite
4. Rahmen Typ 320 aus Aluminium
5. Abdeckgitter aus Aluminium Typ 1607-8 oder 1610-8
6. Druckverteilblech
7. Wanne aus Zinkorblech
8. Verstellbare FüÙe
9. Primärluftführung



Optionen:
 - Isolation an Bodenwanne
 - Schalldämmendes Klopfenband ...etc.
 Fragen Sie danach!