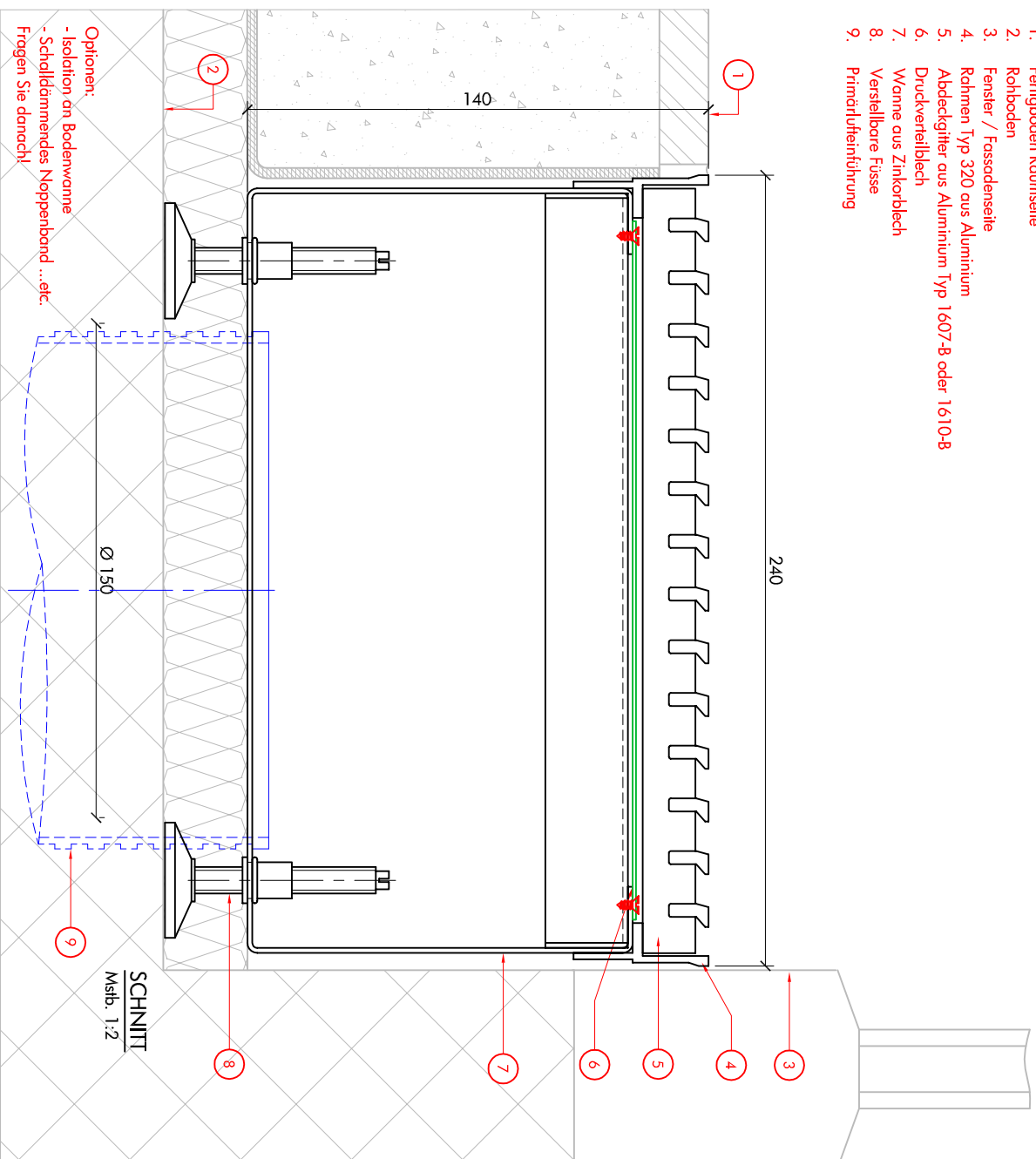


**Bodenkonvektor Standard**  
Einbau situation (vereinfacht dargestellt)

1. Fertigboden Raunseite
2. Rohboden
3. Fenster / Fassadenseite
4. Rahmen Typ 320 aus Aluminium
5. Abdeckgitter aus Aluminium Typ 1607-8 oder 1610-8
6. Druckerteilblech
7. Wanne aus Zinkorblech
8. Verstellbare Füße
9. Primärfließführung



**Optionen:**  
 - Isolation an Bodenwanne  
 - Schalldämmendes Klopfenband ...etc.  
 Fragen Sie danach!

**SCHNITT**  
 Maßb. 1:2