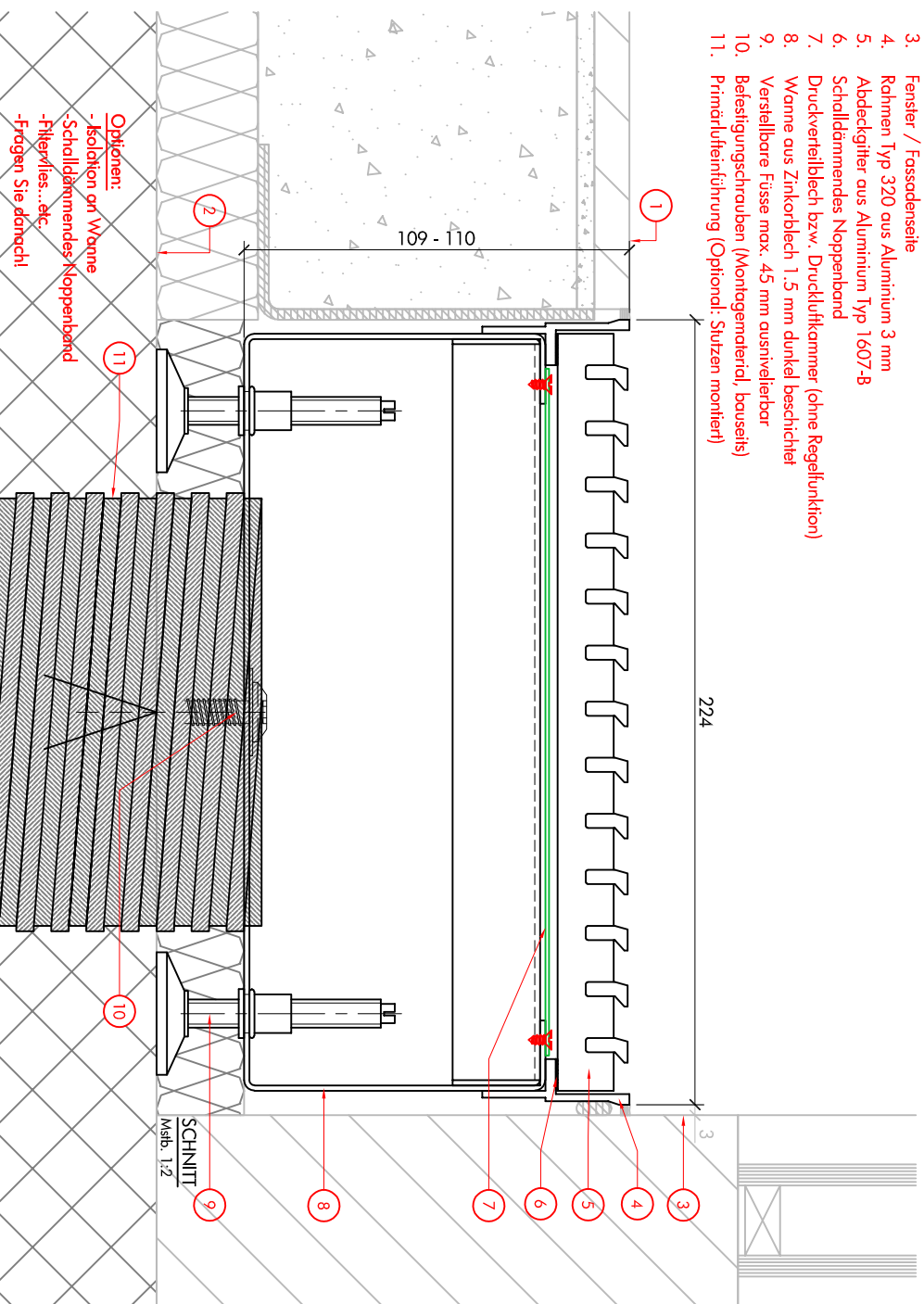


Bodenkonvektor Standard
Einbausituation (vereinfacht dargestellt)

1. Fertigboden Raumseite
2. Rohboden
3. Fenster / Fassadenseite
4. Rahmen Typ 320 aus Aluminium 3 mm
5. Abdeckgitter aus Aluminium Typ 1607-B
6. Schalldämmendes Noppenband
7. Druckverteillech bzw. Druckluftkammer (ohne Regelfunktion)
8. Wanne aus Zinkblech 1.5 mm dunkel beschichtet
9. Verstellbare Füße max. 45 mm ausnivellierbar
10. Befestigungsschrauben (Montagematerial, bauseits)
11. Primärluftführung (Optional: Stützen montiert)



Optionen:
 - Isolation oh Wanne
 - Schalldämmendes Klopfenband
 - Filtervlies...etc.
 - Frogen Sie dämocht!