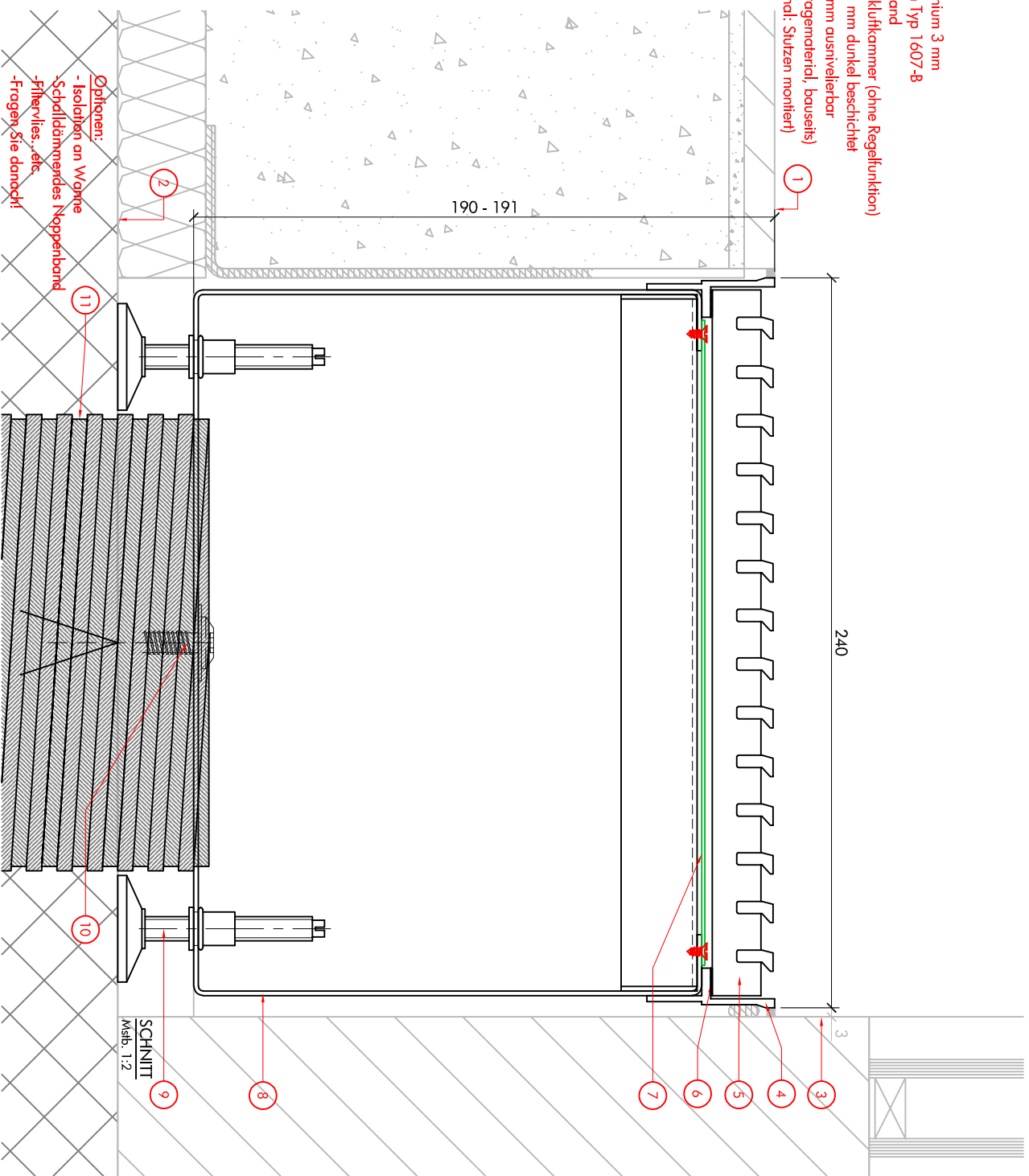


Bodenkonvektor Standard
Einbausituation (vereinfacht dargestellt)

1. Fertigboden Raunseite
2. Rohboden
3. Fenster / Fassadenseite
4. Rahmen Typ 320 aus Aluminium 3 mm
5. Abdeckgitter aus Aluminium Typ 1607-8
6. Schalldämmendes Noppenband
7. Druckverfilleblech bzw. Druckluftkammer (ohne Regelfunktion)
8. Wanne aus Zinkblech 1.5 mm dunkel beschichtet
9. Verstellbare Füße max. 45 mm ausnivellierbar
10. Befestigungsschrauben (Montagematerial, bauseits)
11. Primärlüftführung (Optional: Stützen montiert)



Optionen:
- Isolation an Wanne
- Schalldämmendes Noppenband
- Filtervlies, etc.
- Fugen-Sie dennoch!

SCHNITT
Maßb. 1:2